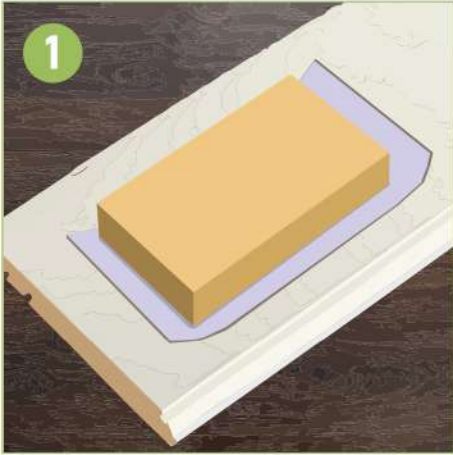


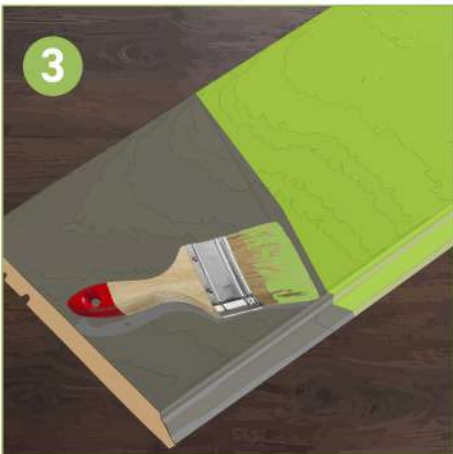
# Покрасить плинтус



- 1 Матировать поверхность, абразивным материалом удалить защитный слой.



- 2 Перед нанесением краски необходимо загрунтовать поверхность

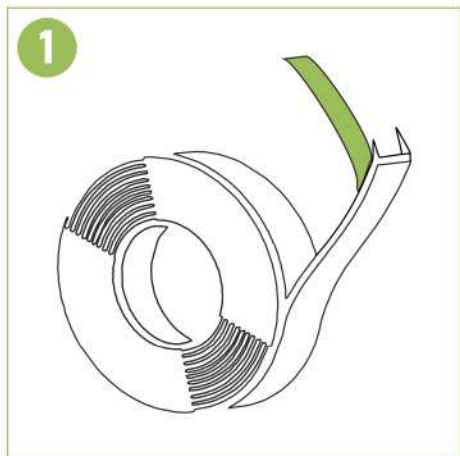


- 3 Нанести краску на грунтованную поверхность в два слоя.



- 4 Красить плинтус можно после установки, вместе со стеной.

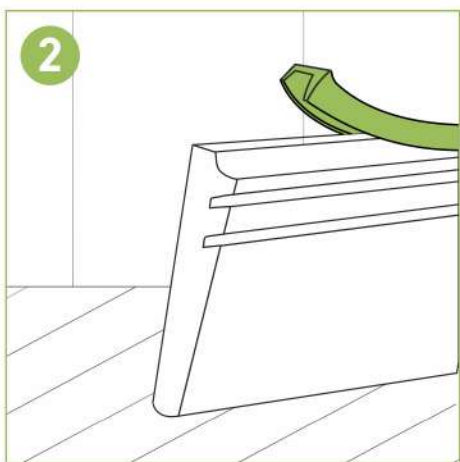
# Установка мягкого края на плинтус



## Инструкция по монтажу:

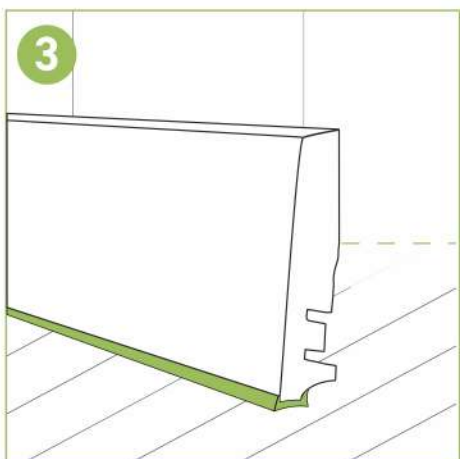
### 1 Отделить лайнер от мягкого края.

Для лучшей адгезии мягкого края с поверхностью плинтуса, рекомендуется очистить поверхность плинтуса от пыли и грязи.



### 2 Приклеить мягкий край на плинтус.

Необходимо приклеить мягкий край с первого раза: прицельно соедините мягкий край с нижней частью плинтуса. Положение мягкого края после приклеивания скорректировать невозможно.

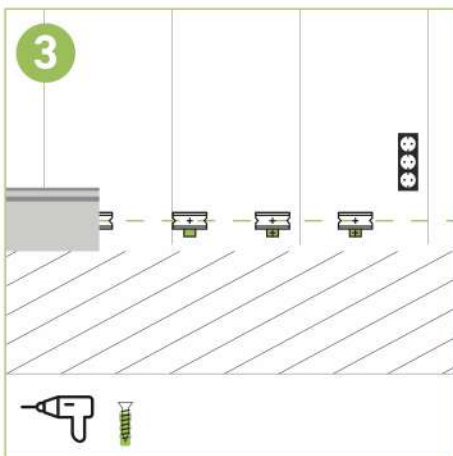
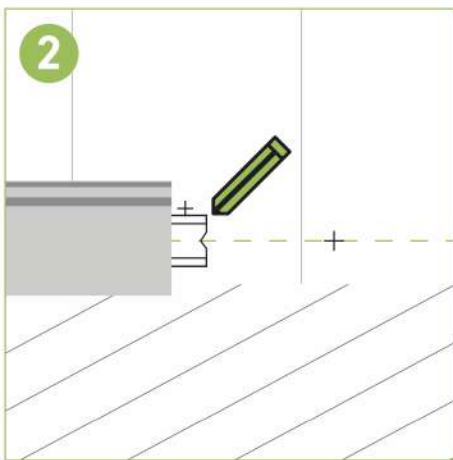
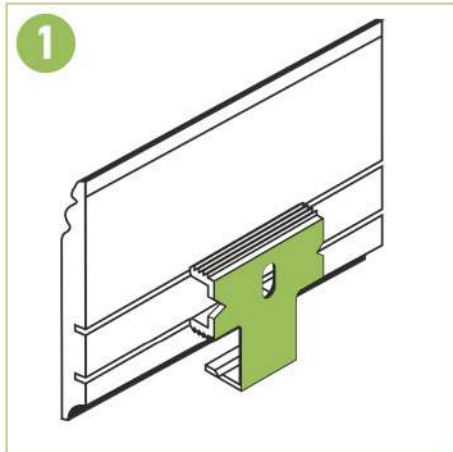


### 3 Плинтус с мягким краем готов к установке.

Плинтус с мягким краем уменьшает попадание влаги, пыли и грязи, насекомых, а также служит дополнительной шумоизоляцией.



# Установка плинтуса на кламмеры



## Инструкция по монтажу:

### 1 Вставить кламмер в плинтус

В отрезок плинтуса длиной 15 см плотно вставьте кламмер (для удобства можно с обеих сторон), чтобы половина кламмера была видна.

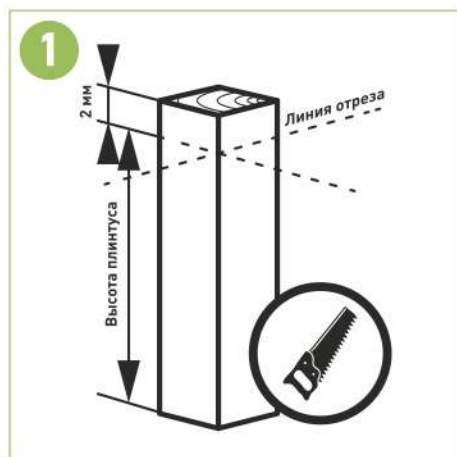
### 2 Нарисовать разметку

Прижмите отрезок плинтуса с кламмером к стене и полу, затем вставьте карандаш в вырез на кламмере. Синхронно двигайте отрезок плинтуса и карандаш вдоль стены, чтобы получилась разметка для будущих отверстий под дюбель. После нанесения разметки на стену просверлите отверстия и установите кламмеры на дюбели и саморезы.

### 3 Расстояние между кламмерами 40 – 60 см

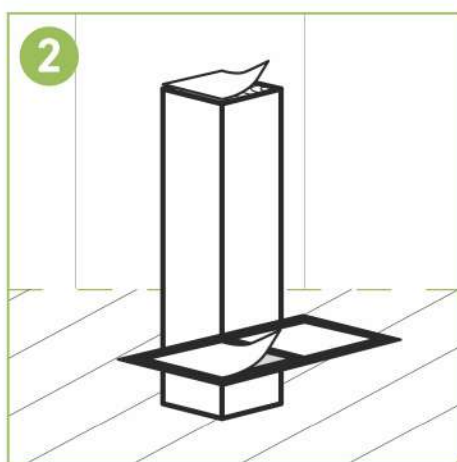
Рекомендуемое расстояние между кламмерами 40-60 см. На углах разместите кламмеры близко друг к другу так, чтобы плинтус не пружинил от неровностей пола. Аналогично применяйте такой метод на стыках между плинтусами.

# Установка соединительных столбиков

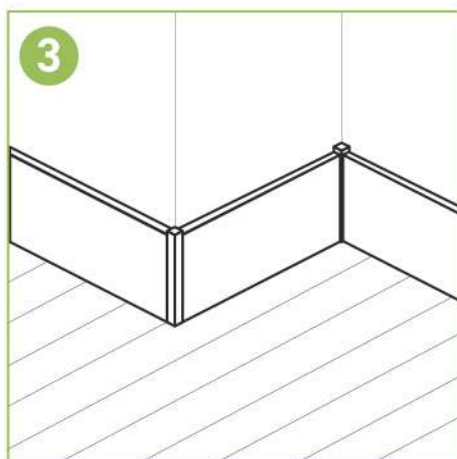


## Инструкция по монтажу:

**1** Отрежьте столбик на 2 мм больше высоты плинтуса либо на ваше усмотрение.



**2** Приклейте наклейку на торец столбика.

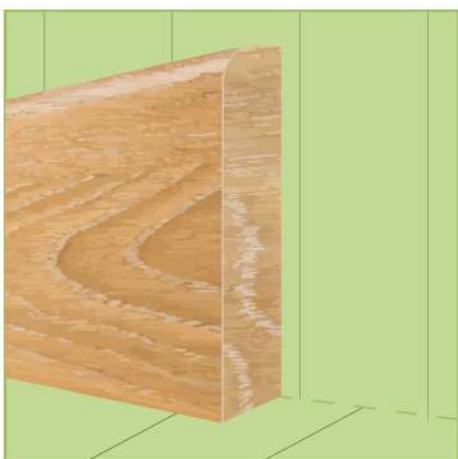
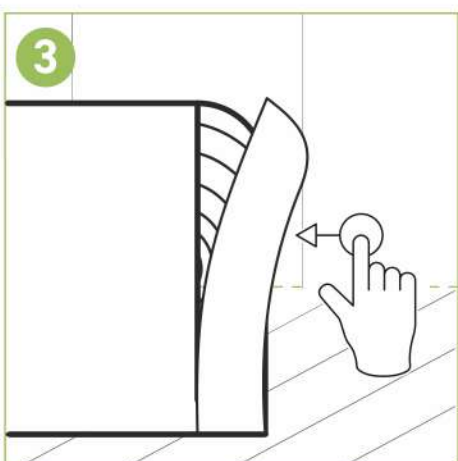
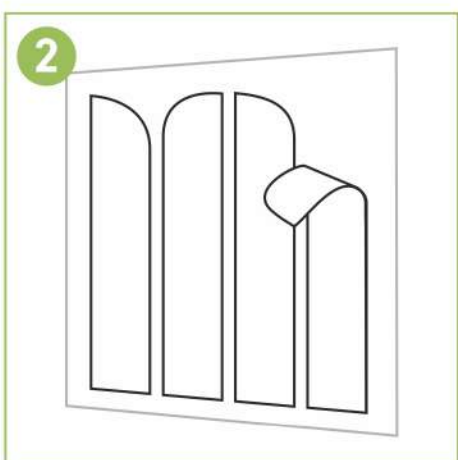
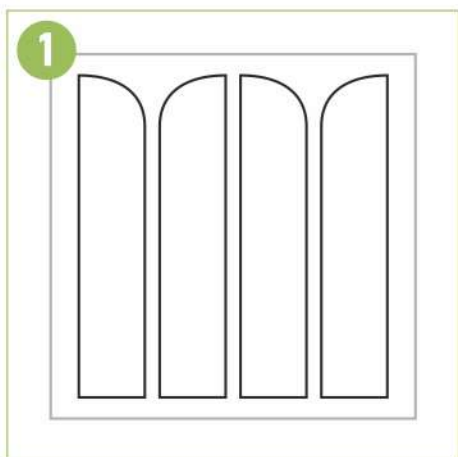


**3** Установите на клей столбик в местах соединения плинтуса.



Соединительный столбик используется как универсальный элемент для соединения плинтуса в углах и на стыках.

# Установка торцевых стикеров



## Инструкция по монтажу:

**1** Достаньте торцевой стикер из упаковки.

**2** Отделите стикер от подложки.

**3** Поверхность у плинтуса должна быть чистой, сухой, без пыли и грязи.

Прицельно приложите стикер к торцу плинтуса, плотно прижмите и равномерно разглаживайте по поверхности.

Время полного приклеивания 72 часа.

Применять при температуре от +10 С до +25 С.

Прекрасное завершение в местах примыкания к дверному наличнику.

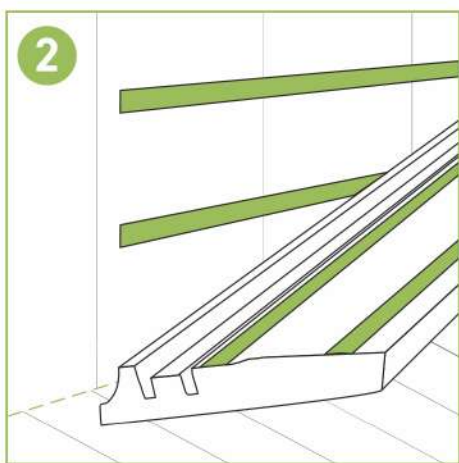
Служит дополнительной защитой от проникновения влаги.

# Установка плинтуса на клей

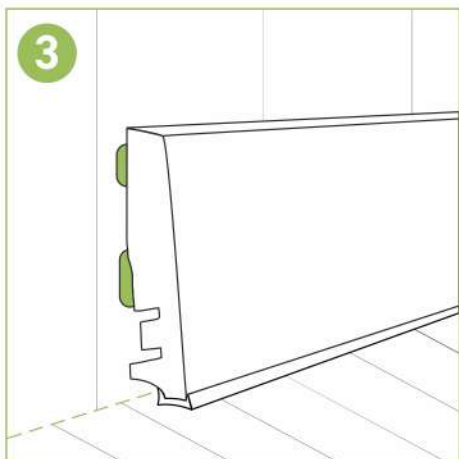


## Инструкция по монтажу:

- 1** Поверхность должна быть чистой, сухой без пыли и грязи.  
Отрежьте насадку под углом 45 градусов.  
Нанесите клей полосами на плинтус



- 2** Сразу после нанесения клея соедините склеиваемые поверхности вместе, слегка поворачивая их.  
Отсоедините поверхности и подождите 3-5 мин, чтобы растворитель испарился максимально, и затем сожмите их снова плотно и равномерно.



- 3** Положение склеиваемого материала можно скорректировать в течении 2-3 минут не разъединяя элементы.



Температура применения от +10 до +30 градусов.

Время применения 10 минут.

Время полного отверждения 48 часов.

Расход картриджа объемом 310 мл на 16 м полосы диаметром 6 мм.